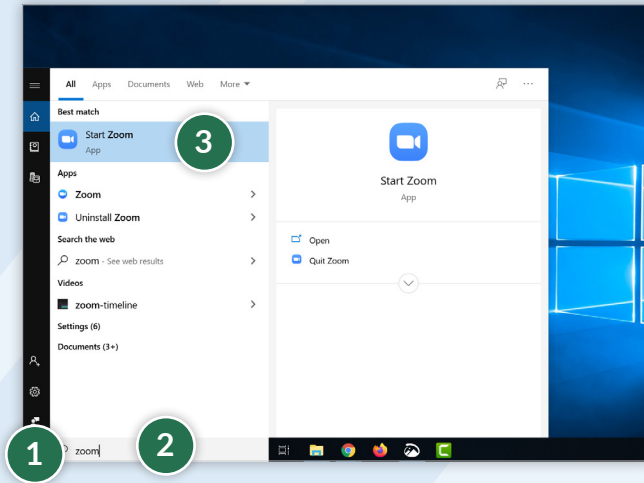




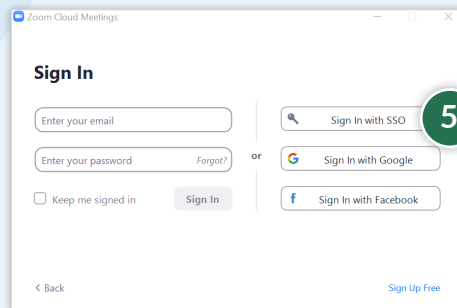
Conectándose a Zoom con su computadora con **Windows**



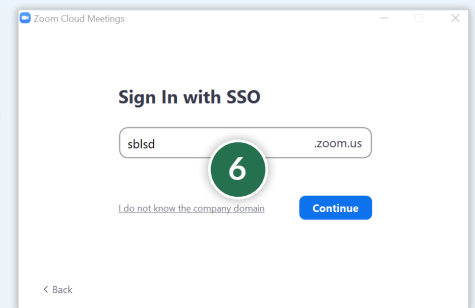
1. Haga clic en el **icono de inicio** (abajo a la izquierda)
2. Haga clic en la **caja de búsqueda**, y escriba **"zoom"**
3. Haga clic en el icono/link que dice **Start Zoom**



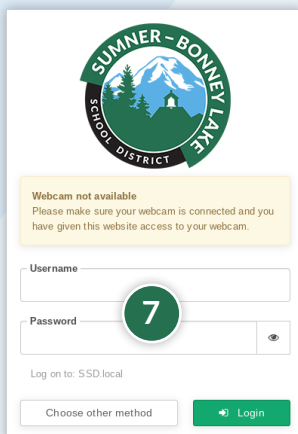
4. Haga clic en el botón de **Sign in**



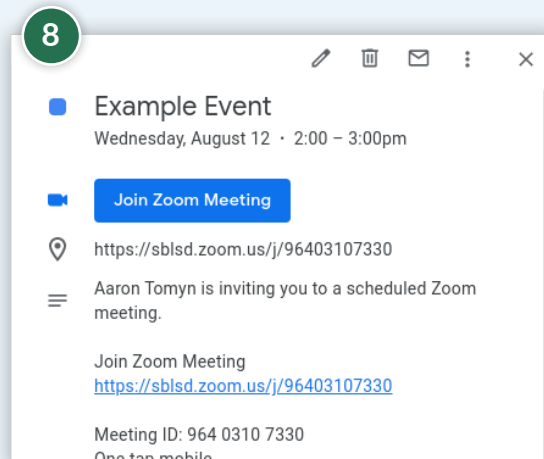
5. Haga clic en el botón de **Sign in with SSO**



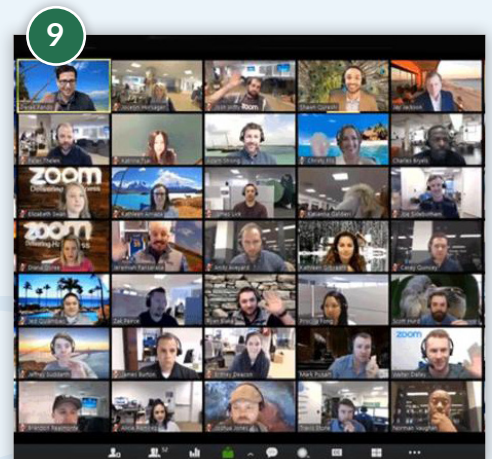
6. Escriba **"sblsd"** en la barra de acceso



7. Acceda con su **nombre de usuario** y su **contraseña**



8. Abra el **link de Zoom** desde el Aula de Google, su correo electrónico, o desde el calendario de Google



9. Participe en su **reunión de Zoom**